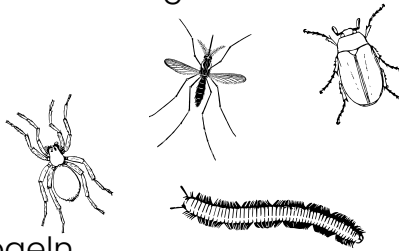


# WAS FRESSEN IGEL IN DER NATUR?

Igel sind Fleisch- und Insektenfresser. Auf ihrem regulären Speiseplan stehen zum Beispiel:

- Laufkäfer
- Larven/Raupen von Nachtschmetterlingen
- Schnaken
- Ohrwürmer
- Hundert- und Tausendfüßer
- Spinnen
- Aas
- Eier von bodenbrütenden Vögeln.



Das Futter sollte sich an der natürlichen Nahrung des Igels orientieren und sollte daher **eiweiß- und fettreich**, aber kohlenhydratarm sein.

**Schnecken** und **Regenwürmer** sollten vom Igel im Idealfall überhaupt nicht gefressen werden. Sie sind häufig Vektoren von Innenparasiten (z.B. Lungenhaarwurm und Lungenwurm) und führen dadurch oft zur Erkrankung des Igels, welche durchaus tödlich enden kann. Schnecken und Regenwürmer werden bei Nahrungsmangel aber häufig gefressen.

Igel fressen kein Obst oder Gemüse.

# SOLLEN IGEL ZUGEFÜTTERT WERDEN?

Weltweit sind aktuell mehr als 40 Prozent der Insektenarten vom Aussterben bedroht (Quelle: Biological Conservation, 2019).

Gründe hierfür sind u.a. schrumpfende Lebensräume, Klimawandel und der Einsatz von Pestiziden.

Eine ganzjährige Zufütterung der Igel ist demnach unerlässlich und dringend zu empfehlen!



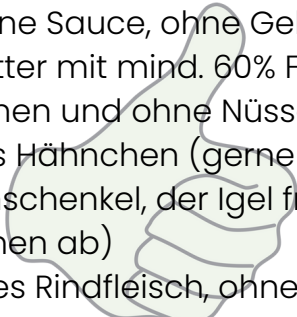
# WAS KANN ICH FÜTTERN?



Das Futter muss sich an der natürlichen Nahrung des Igel orientieren, sollte daher **eiweiß- und fettreich**, aber kohlenhydratarm sein.

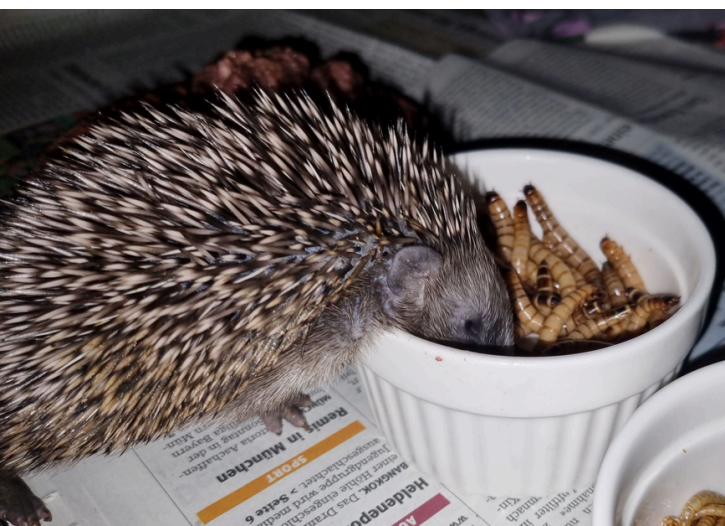
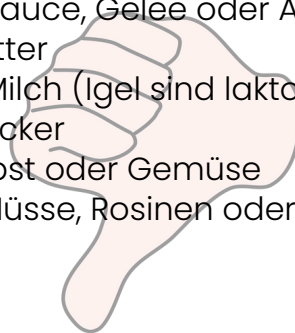
## WAS IST GEEIGNET?

- Nassfutter mit mind. 60% Fleisch, ohne Nüsse, ohne Zucker, ohne Sauce, ohne Gelee
- Trockenfutter mit mind. 60% Fleisch, ohne Zucker, ohne Rosinen und ohne Nüsse
- Gekochtes Hähnchen (gerne auch Hähnchenschenkel, der Igel frisst das Fleisch bis auf den Knochen ab)
- Gebratenes Rindfleisch, ohne Gewürze
- Rührei mit Pflanzenöl, ohne Gewürze
- Futterinsekten wie z.B. Grillen, Mehlwürmer, Zophobas



## WAS IST NICHT GEEIGNET?

- Keine Sauce, Gelee oder Aspik im Nassfutter
- Keine Milch (Igel sind laktoseintolerant!)
- Kein Zucker
- Kein Obst oder Gemüse
- Keine Nüsse, Rosinen oder Sämereien

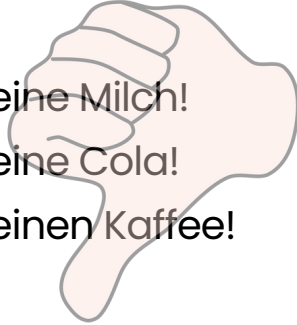


# WAS TRINKEN IGEL?



Igel trinken **nur** Wasser.

Besonders im Sommer sind flache Wasserschalen im Garten wichtig.



Keine Milch!  
Keine Cola!  
Keinen Kaffee!

## **ACHTUNG!**

Bitte keine Flüssigkeiten über Spritzen o.ä. einflößen!

**Stachelnasen Obernburg e.V.**

☎ 0176 2310 1815 | Igelstation  
🌐 [www.stachelnasen-obernburg.de](http://www.stachelnasen-obernburg.de)

📘 @StachelnasenObernburg  
📷 #Stachelnasen\_obernburg